

ГРАФИЧЕСКОЕ ОПИСАНИЕ

местоположения границ населенных пунктов, территориальных зон, особо охраняемых природных территорий, зон с особыми условиями использования территории

Публичный сервитут в целях эксплуатации линейного объекта – водопроводной сети (номер регистрации права хозяйственного ведения ГУП «Водоканал Санкт-Петербурга» № 78-78-05/0024/2009-010 от 23.12.2009)

(наименование объекта, местоположение границ которого описано (далее - объект))

Раздел 1

Сведения об объекте

№ п/п	Характеристики объекта	Описание характеристик
1	2	3
1.	Местоположение объекта	город Санкт-Петербург
2.	Площадь объекта +/- величина погрешности определения площади (Р +/- Дельта Р)	852 +/- 10 м ²
3.	Иные характеристики объекта	-

Раздел 2

Сведения о местоположении границ объекта

1. Система координат СК-1964

2. Сведения о характерных точках границ объекта

Обозначение характерных точек границ	Координаты, м		Метод определения координат характерной точки	Средняя квадратическая погрешность положения характерной точки (Mt), м	Описание обозначения точки на местности (при наличии)
	X	Y			
1	2	3	4	5	6
1	88001.32	87241.68	Аналитический метод	0.1	-
2	88004.01	87232.14	Аналитический метод	0.1	-
3	88020.58	87237.20	Аналитический метод	0.1	-
4	88020.69	87237.24	Аналитический метод	0.1	-
5	88020.76	87237.26	Аналитический метод	0.1	-
6	88020.88	87237.31	Аналитический метод	0.1	-
7	88020.98	87237.35	Аналитический метод	0.1	-
8	88021.10	87237.39	Аналитический метод	0.1	-
9	88033.83	87242.87	Аналитический метод	0.1	-
10	88051.59	87248.15	Аналитический метод	0.1	-
11	88049.01	87257.07	Аналитический метод	0.1	-
12	88048.81	87257.76	Аналитический метод	0.1	-
13	88036.15	87253.99	Аналитический метод	0.1	-
14	88033.46	87270.73	Аналитический метод	0.1	-
15	88033.30	87271.40	Аналитический метод	0.1	-
16	88032.92	87272.32	Аналитический метод	0.1	-
17	88032.35	87273.15	Аналитический метод	0.1	-
18	88031.64	87273.85	Аналитический метод	0.1	-
19	88030.80	87274.39	Аналитический метод	0.1	-
20	88029.87	87274.75	Аналитический метод	0.1	-
21	88028.88	87274.93	Аналитический метод	0.1	-
22	88027.88	87274.90	Аналитический метод	0.1	-

2. Сведения о характерных точках границ объекта					
Обозначение характерных точек границ	Координаты, м		Метод определения координат характерной точки	Средняя квадратическая погрешность положения характерной точки (Mt), м	Описание обозначения точки на местности (при наличии)
	X	Y			
1	2	3	4	5	6
23	88026.91	87274.67	Аналитический метод	0.1	-
24	88026.00	87274.26	Аналитический метод	0.1	-
25	88025.19	87273.67	Аналитический метод	0.1	-
26	88024.51	87272.93	Аналитический метод	0.1	-
27	88024.00	87272.08	Аналитический метод	0.1	-
28	88023.66	87271.13	Аналитический метод	0.1	-
29	88023.52	87270.14	Аналитический метод	0.1	-
30	88023.58	87269.15	Аналитический метод	0.1	-
31	88026.56	87250.63	Аналитический метод	0.1	-
32	88021.31	87248.37	Аналитический метод	0.1	-
33	88016.55	87257.19	Аналитический метод	0.1	-
34	88016.19	87257.77	Аналитический метод	0.1	-
35	88015.52	87258.51	Аналитический метод	0.1	-
36	88014.72	87259.11	Аналитический метод	0.1	-
37	88013.81	87259.54	Аналитический метод	0.1	-
38	88012.84	87259.77	Аналитический метод	0.1	-
39	88011.84	87259.81	Аналитический метод	0.1	-
40	88010.86	87259.65	Аналитический метод	0.1	-
41	88009.92	87259.30	Аналитический метод	0.1	-
42	88009.07	87258.76	Аналитический метод	0.1	-
43	88008.35	87258.07	Аналитический метод	0.1	-
44	88007.78	87257.25	Аналитический метод	0.1	-
45	88007.38	87256.33	Аналитический метод	0.1	-
46	88007.18	87255.35	Аналитический метод	0.1	-
47	88007.17	87254.35	Аналитический метод	0.1	-

2. Сведения о характерных точках границ объекта

Обозначение характерных точек границ	Координаты, м		Метод определения координат характерной точки	Средняя квадратическая погрешность положения характерной точки (Mt), м	Описание обозначения точки на местности (при наличии)
	X	Y			
1	2	3	4	5	6
48	88007.36	87253.37	Аналитический метод	0.1	-
49	88007.75	87252.45	Аналитический метод	0.1	-
50	88011.78	87244.97	Аналитический метод	0.1	-
51	88001.30	87241.76	Аналитический метод	0.1	-
1	88001.32	87241.68	Аналитический метод	0.1	-

3. Сведения о характерных точках части (частей) границы объекта

Обозначение характерных точек части границы	Координаты, м		Метод определения координат характерной точки	Средняя квадратическая погрешность положения характерной точки (Mt), м	Описание обозначения точки на местности (при наличии)
	X	Y			
1	2	3	4	5	6
-	-	-	-	-	-

Раздел 3

Сведения о местоположении измененных (уточненных) границ объекта

1. Система координат -

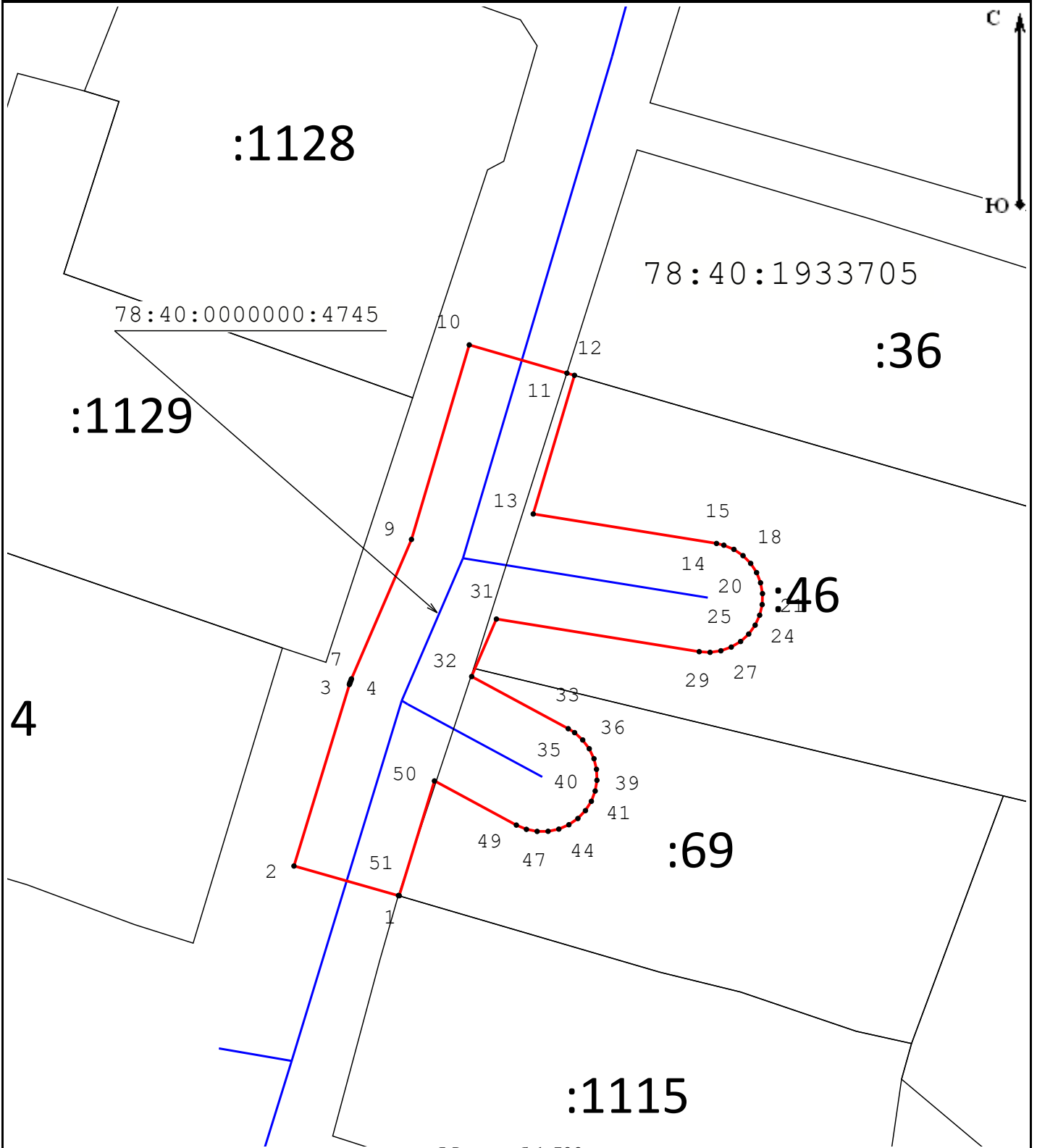
2. Сведения о характерных точках границ объекта

Обозначение характерных точек границ	Существующие координаты, м		Измененные (уточненные) координаты, м		Метод определения координат характерной точки	Средняя квадратическая погрешность положения характерной точки (Mt), м	Описание обозначения точки на местности (при наличии)
	X	Y	X	Y			
1	2	3	4	5	6	7	8
-	-	-	-	-	-	-	

3. Сведения о характерных точках части (частей) границы объекта

Обозначение характерных точек части границы	Существующие координаты, м		Измененные (уточненные) координаты, м		Метод определения координат характерной точки	Средняя квадратическая погрешность положения характерной точки (Mt), м	Описание обозначения точки на местности (при наличии)
	X	Y	X	Y			
1	2	3	4	5	6	7	8
-	-	-	-	-	-	-	

Схема расположения границ публичного сервитута



Масштаб 1:500

Условные обозначения:

- Граница публичного сервитута
- Граница сооружения "Водопроводная сеть"
- Граница кадастрового квартала
- Граница земельного участка
- 78:40:0000000:4745 - Кадастровый номер сооружения "Водопроводная сеть"
- 78:37:0017503 - Номер кадастрового квартала
- :12 - Кадастровый номер земельного участка
- 1 - Обозначение характерной точки границы публичного сервитута

Подпись _____



Место для оттиска печати (при наличии) лица, составившего описание местоположения границ объекта

Дата «10» апреля 2023 г.